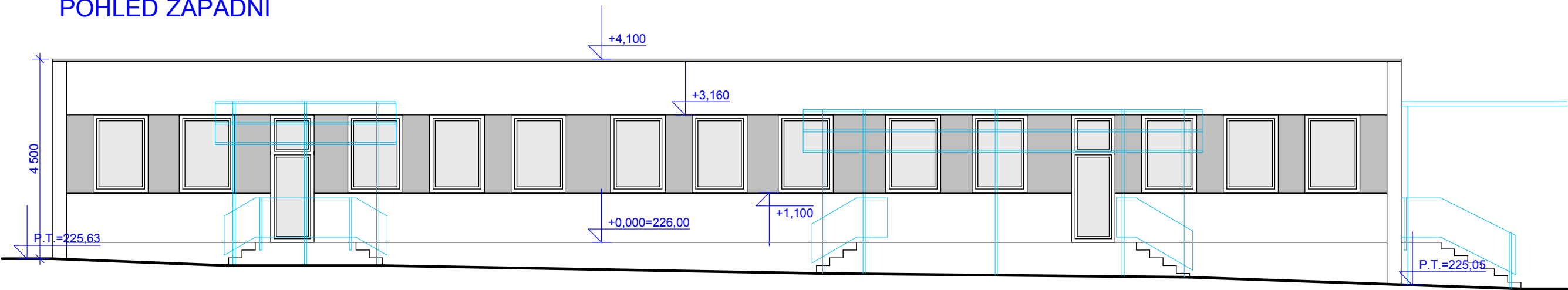
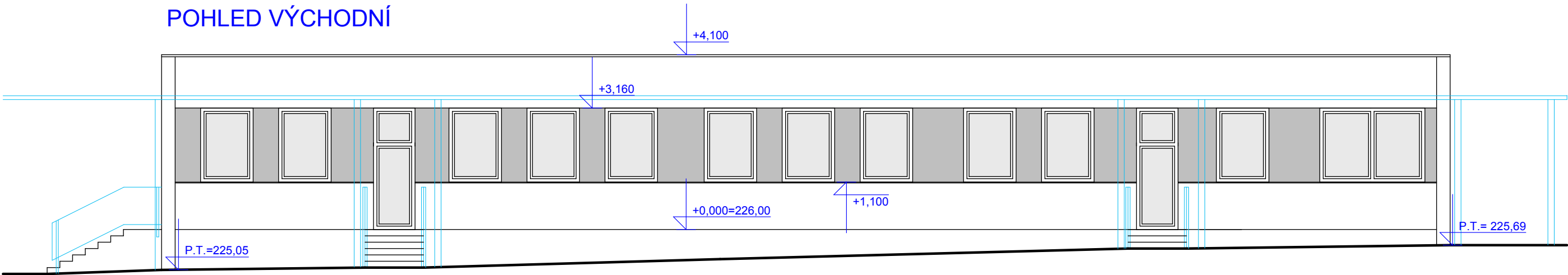


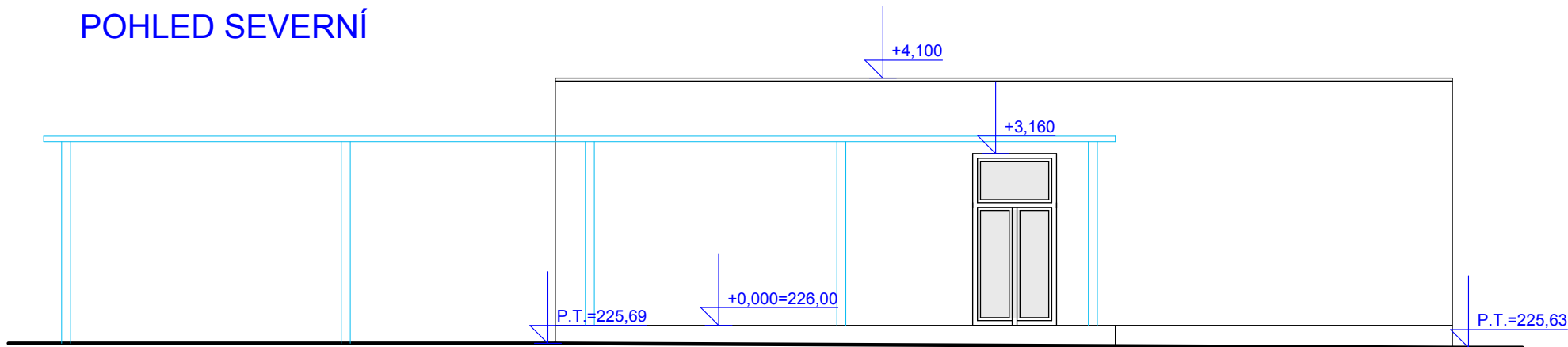
POHLED ZÁPADNÍ



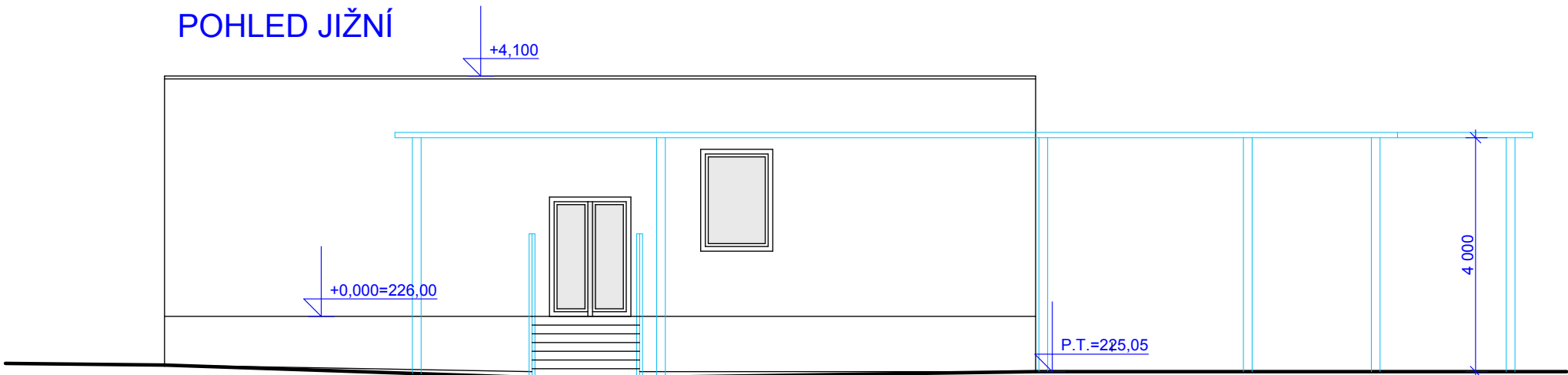
POHLED VÝCHODNÍ



POHLED SEVERNÍ



POHLED JIŽNÍ



BOURÁNÍ MEZIOKENNÍCH VLOŽEK CELKOVÁ PLOCHA: 48 m²  
OPRAVA VENKOVNÍ KRYTÉ CHODBY A OCELOVÉHO SCHODIŠTĚ NEJSOU SOUČÁSTÍ PD.

OBJEKT 1 ±0,000 = 225,28  
OBJEKT 2 ±0,000 = 226,00

<div><div><div></div></div><div><div>RAM projekt , s.r.o.</div><div>Architektonická a projekční kancelář</div><div>Jugoslávských partyzánů 24, 160 00 Praha 6 tel/fax: 233 343 463 info@ramprojekt.cz</div></div></div>						
investor		Město Beroun, Husovo náměstí 68, Beroun				
akce		Zateplení budov MŠ včetně nové střechy, Tovární 44, Beroun			stavební úřad	
stupeň	DPS				Beroun	
obsah		OBJEKT 2 - POHLEDY STÁVAJÍCÍ STAVA BOURACÍ PRÁCE		měřítko	č.v.	11
				1:100		
vedoucí projektant		Ing. Zora Havlíková	spolupráce	Bc. Klára Seemannová	zak.číslo	18 011
zaměření		MgA. Adam Havlík, MgA. Michael Havlík			dat.	01/20